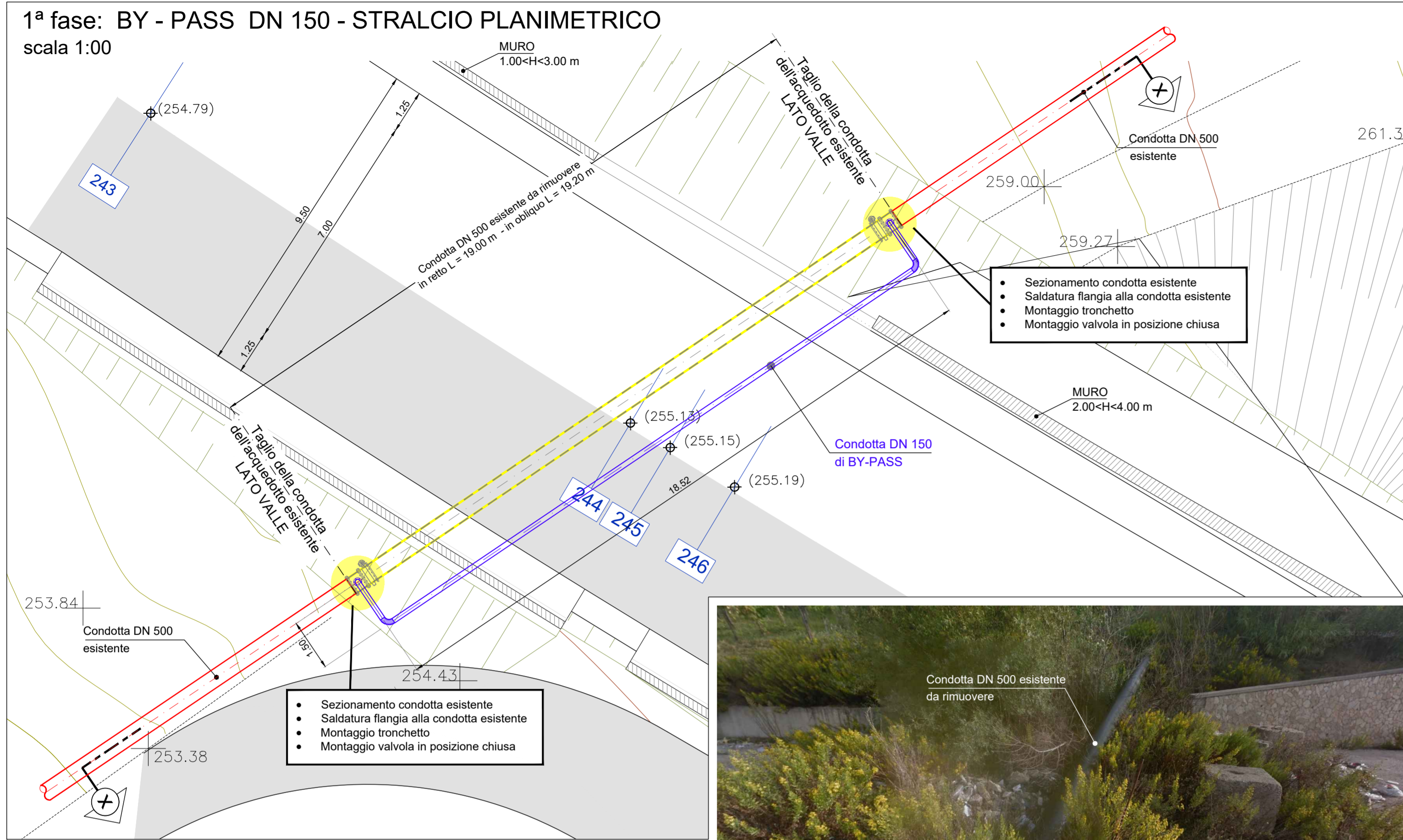
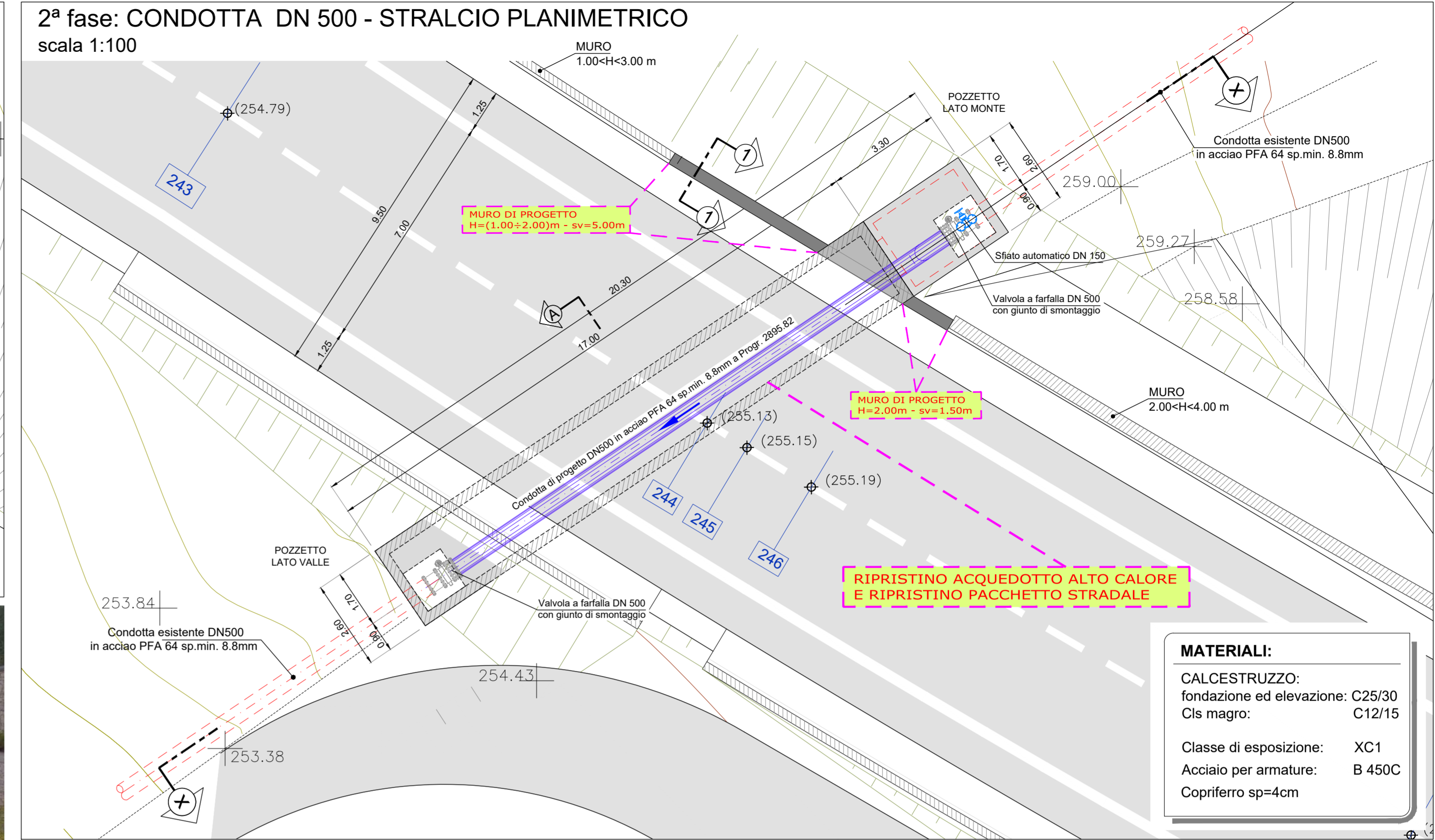


- INTERFERENZA TUBAZIONE ALTO CALORE -

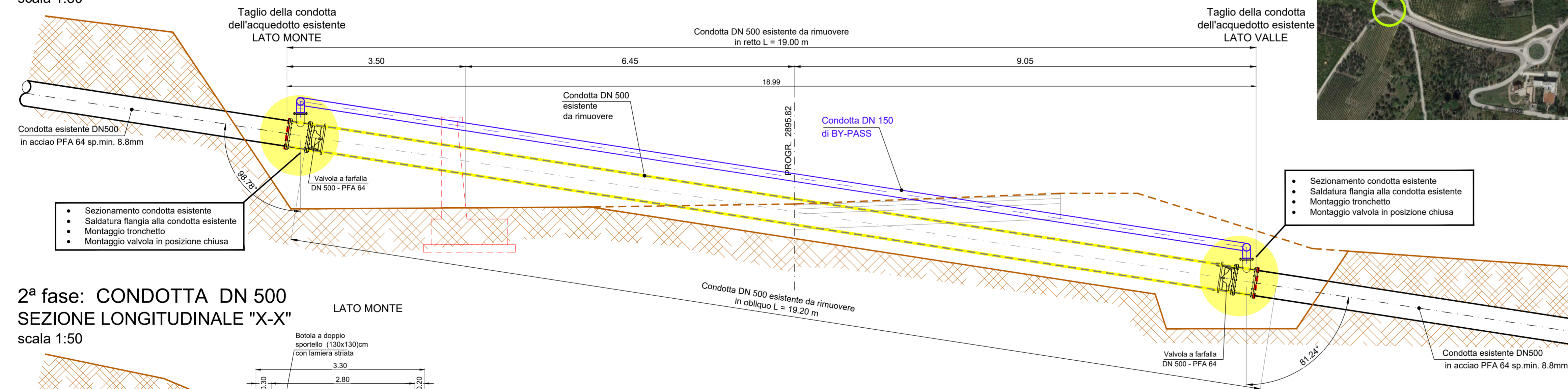
1ª fase: BY - PASS DN 150 - STRALCIO PLANIMETRICO
scala 1:00



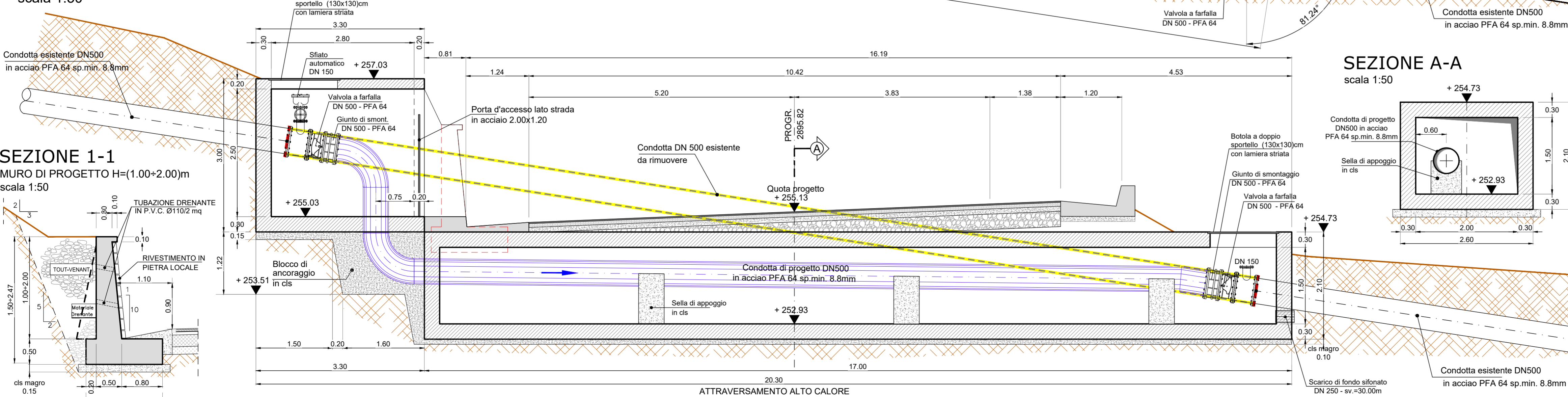
2ª fase: CONDOTTA DN 500 - STRALCIO PLANIMETRICO
scala 1:100



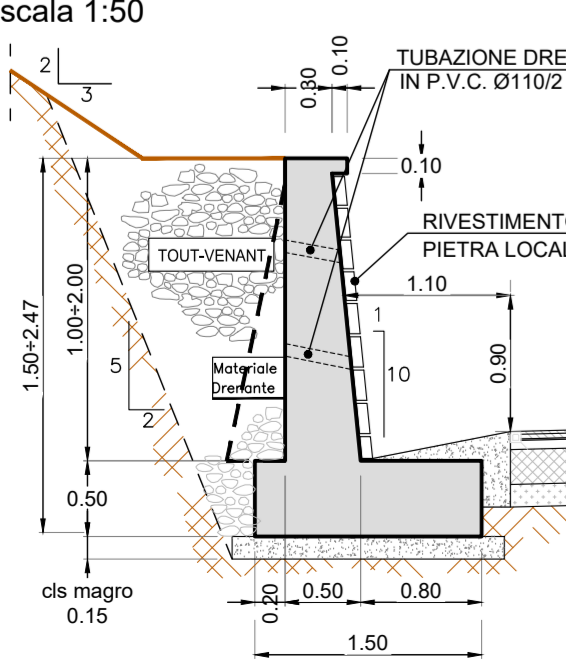
1ª fase: BY - PASS DN 150
SEZIONE LONGITUDINALE "X-X"
scala 1:50



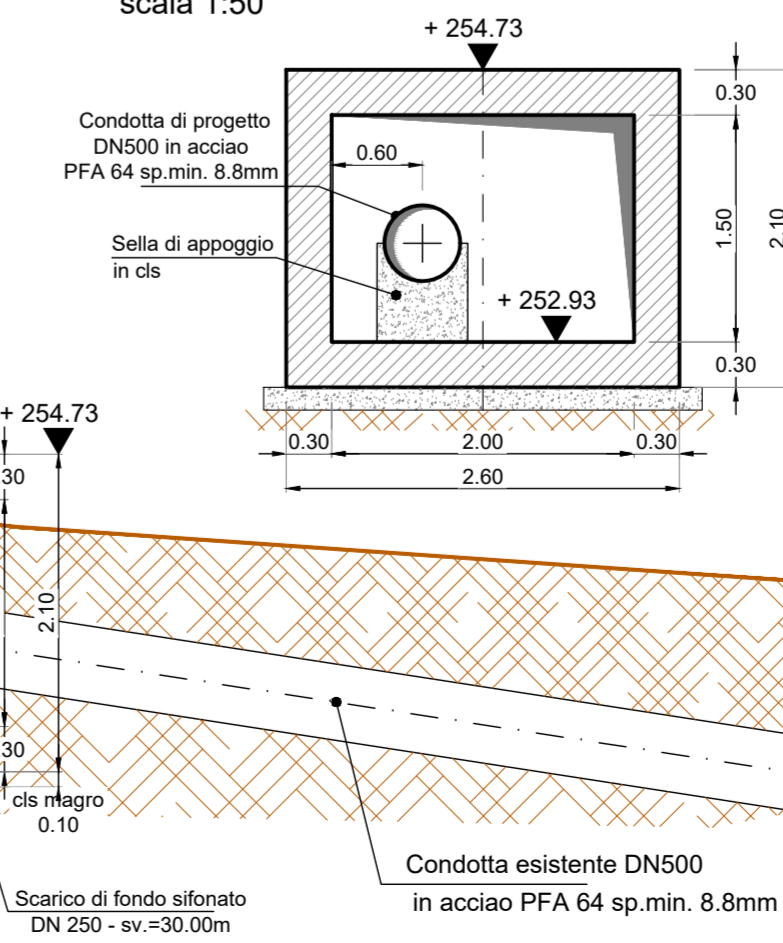
2ª fase: CONDOTTA DN 500
SEZIONE LONGITUDINALE "X-X"
scala 1:50



SEZIONE 1-1
MURO DI PROGETTO H=(1.00+2.00)m
scala 1:50



SEZIONE A-A
scala 1:50



N.B: La nuova condotta DN500 in acciaio in PFA 64 sp.min. 8.8mm sarà allocata in luogo di quella esistente previo taglio di quest'ultima sia a monte che a valle della sezione stradale. Per realizzare il tratto di nuova condotta il costruttore dovrà eseguire preventivamente un rilievo di dettaglio della tubazione esistente per far calibrare in officina i nuovi pezzi speciali in acciaio che giungeranno in cantiere preassemblati.

COMUNE DI CERRETO SANNITA
PROVINCIA DI BENEVENTO



Viabilità intercomunale di collegamento superstrade
Benevento-Campobasso e Benevento-Caianello
2° lotto - I Stralcio
- OPERE DI COMPLETAMENTO -

PROGETTO ESECUTIVO

TAV. 5.1	SOLUZIONE ALTERNATIVA DELLO SPOSTAMENTO DELLA CONDOTTA ALTO CALORE ALLA PROGR. 2895.82: PLANIMETRIE E SEZIONI	SCALA varie
-------------	---	----------------

Progettazione
R.T.I.: RECCHI Engineering (Mandataria) -
STCV S.r.l. (Mandante)
Corso Vittorio Emanuele 715 - Napoli



Procuratore speciale dell' ATI
e Responsabile della progettazione
ing. Giovanni Di Marco (Coordinatore)

Responsabile del Procedimento
ing. Giovanni Di Marco
Napoletano



1	Aprile 2018	Adeguamento prescrizioni Consorzio Alto Calore	Parisi	Di Marco	Di Marco	Codice: 127-15-PE
0	Dicembre 2015	Emissione	Parisi	Di Marco	Di Marco	
Rev.	Data	Descrizione	Elaborato	Verificato	Approvato	